

PV Серия



EM POWER
LEADS
THE WAY

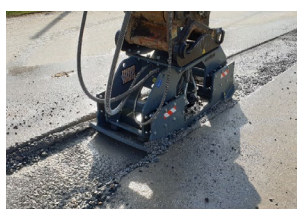
ТРАМБОВОЧНАЯ ВИБРОПЛИТА



Разработанный и изготовленный для уплотнения дна после выемки грунта во избежание провисания со временем, подходит для любой поверхности, он также может действовать как забиватель сваи.

ПРЕИМУЩЕСТВА

- Подшипники в масляной ванне
- Простое и нетребовательное техобслуживание
- Износостойкая ударопрочная наплавка
- Обратный клапан (только для одного направления вращения)
- Приболченные резиновые вибраторы (возможность смены ударной плиты)



ДОПОЛНИТЕЛЬНЫЕ ПРИНАДЛЕЖНОСТИ

- Гидравлическое вращение
- Комплект захвата для сваи
- Комплект для центрирования сваи

ТЕХНИЧЕСКАЯ СПЕЦИФИКАЦИЯ		PV 20.40	PV 30.60	PV 45.80	PV 60.100	PV 75.120	PV 90.120
Экскаватор	тонны	≥ 1 < 3	≥ 3,5 < 6	≥ 7 < 10	≥ 11 < 14	≥ 15 < 22	≥ 23 ≤ 30
Размер пластин	мм	190x440	290x600	440x800	590x1000	740x1200	890x1200
Вес	кг	150	230	420	750	880	1000
Частота ударов	м/мин	2000	2000	2000	2000	2000	2000
Сила, оказываемая на землю	кН	10	16	33	46	54	98
Давление	бар	150	150	150	180	180	180
Грузоподъемность	л/мин	20	30	60	100	140	140
Размеры	Ш x Г x В	1000 x 350 x 600	1000 x 350 x 600	1300 x 450 x 700	1500 x 650 x 800	1800 x 800 x 800	1800 x 1000 x 800

Вес и размеры могут быть изменены без предварительного уведомления. Вес не включает крепление.



Прокладывание каналов /
Подземные работы



Снос



Строительство



Туннели / Замкнутые
пространства



Уход за зелеными насаждениями –
Сельское/лесное хозяйство



Переработка



Карьеры / Шахты



Дорожные работы